

IMPRESOR ACLAS - WINDOWS 11

La función principal del impresor Moretti Aclas es conectarse a la balanza Moretti Market, Sin embargo, permite además ser utilizada como impresora en Windows o comandera. Para ello, deberá seguir los siguientes pasos:

13 Steps [View most recent version](#) 

Created by

Andres Moretti

Creation Date

June 21, 2023

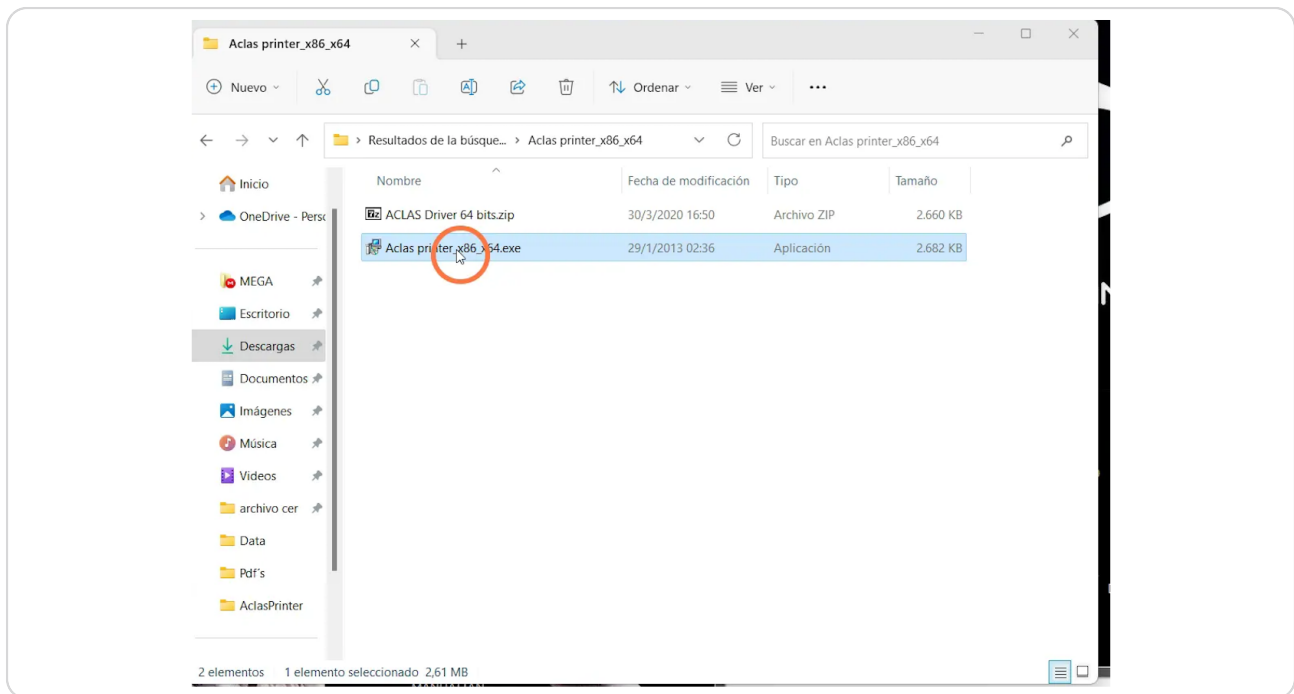
Last Updated

June 21, 2023



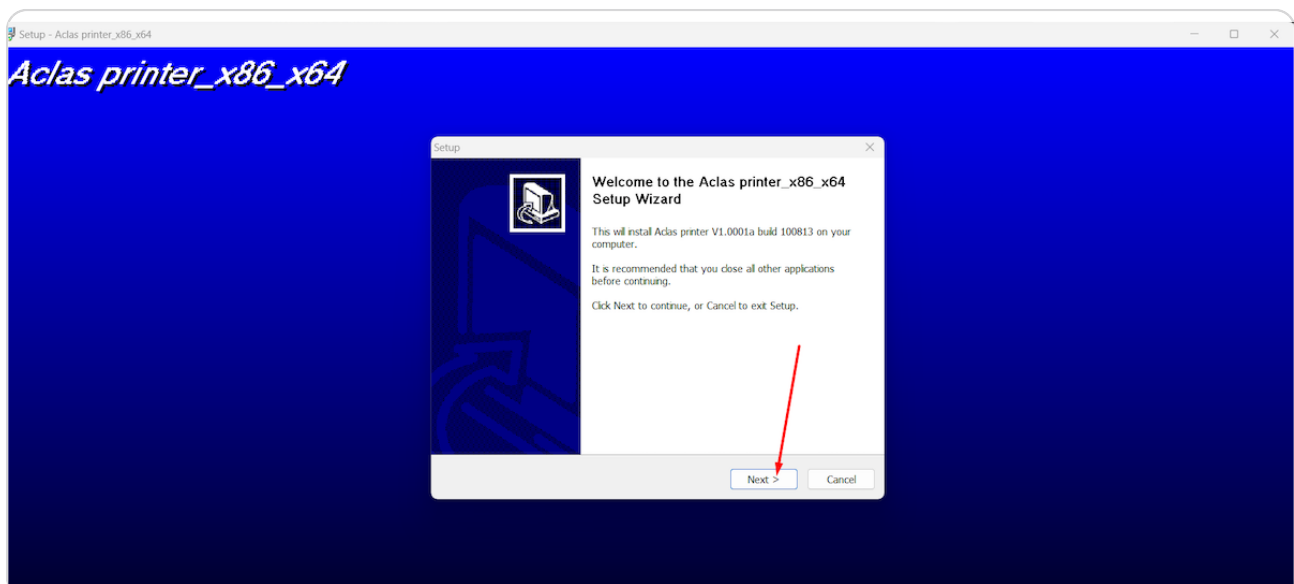
STEP 1

Ejecutar el archivo "Aclas printer_x86_x64.exe" Click



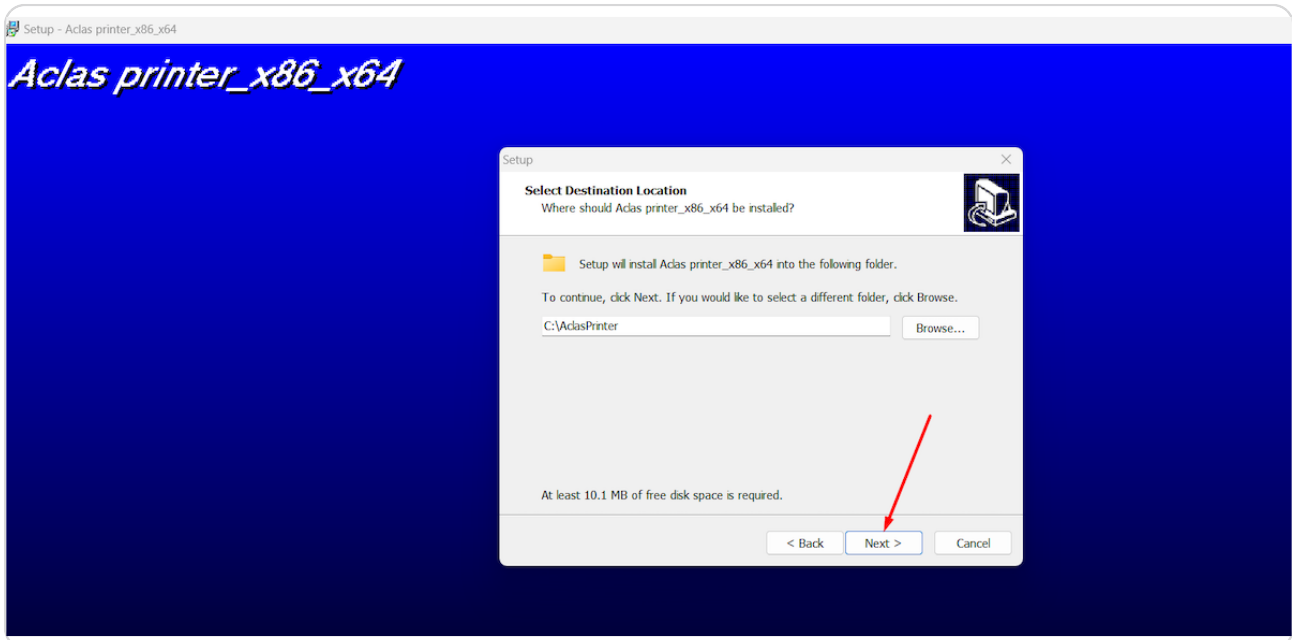
STEP 2

Hacer clic en "Next"



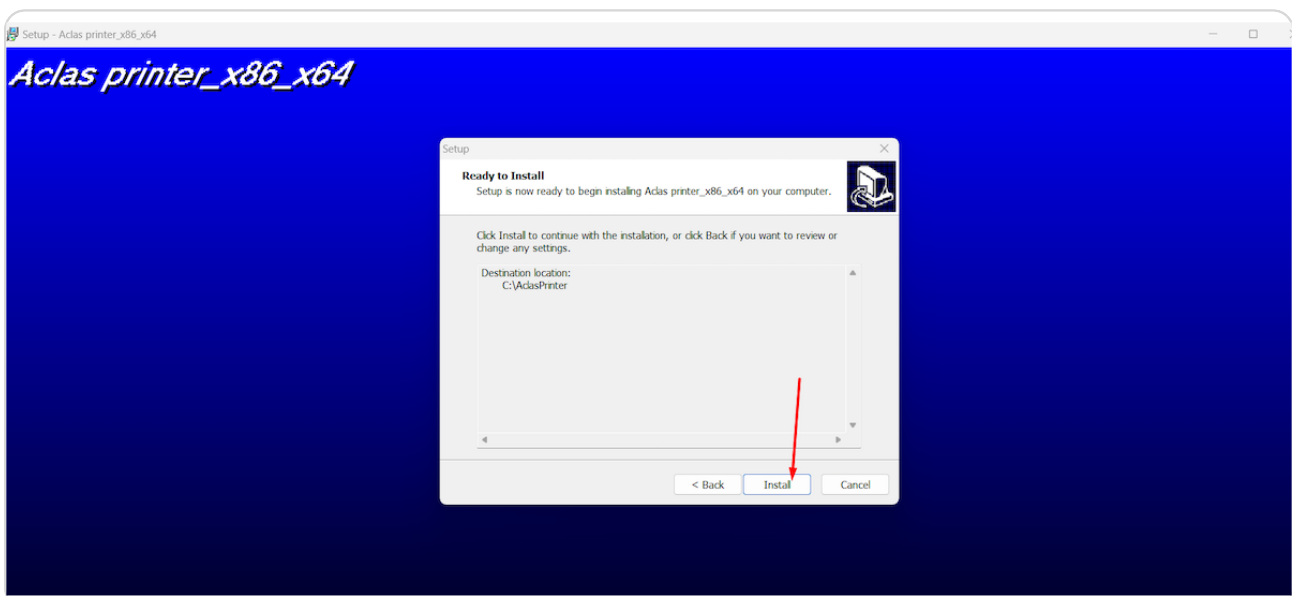
STEP 3

Volver a seleccionar "Next"



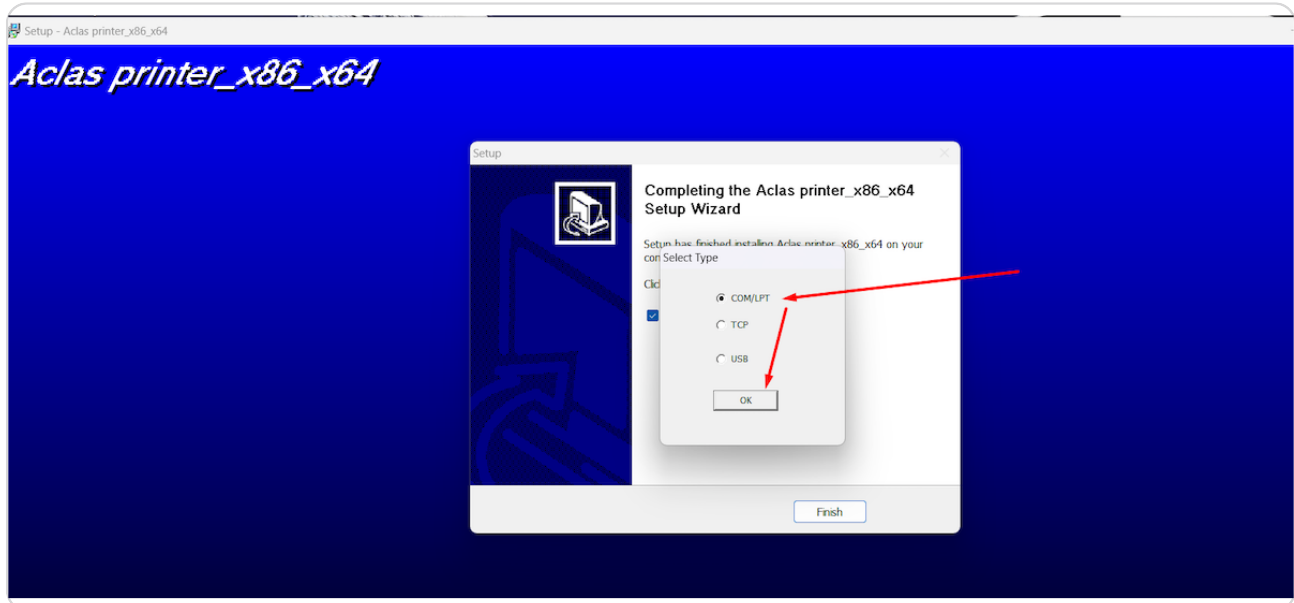
STEP 4

Selecccionar "Install "



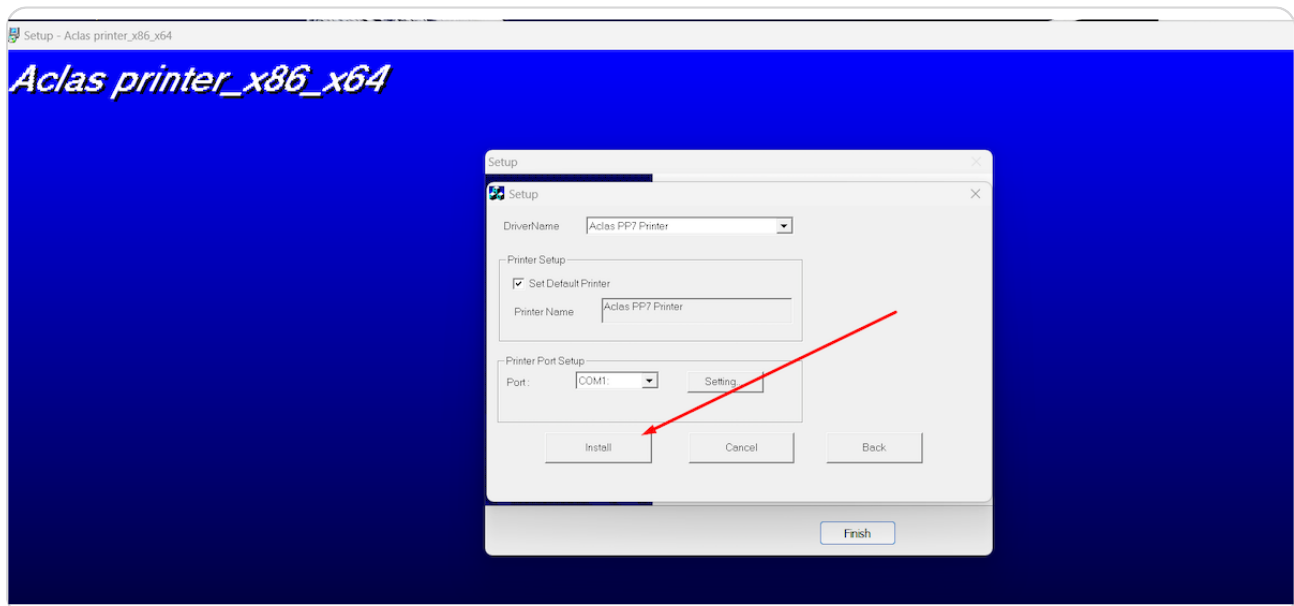
STEP 5

Aunque el impresor esté conectado vía USB en este paso seleccionar "COM/LPT" y hacer clic en "OK"



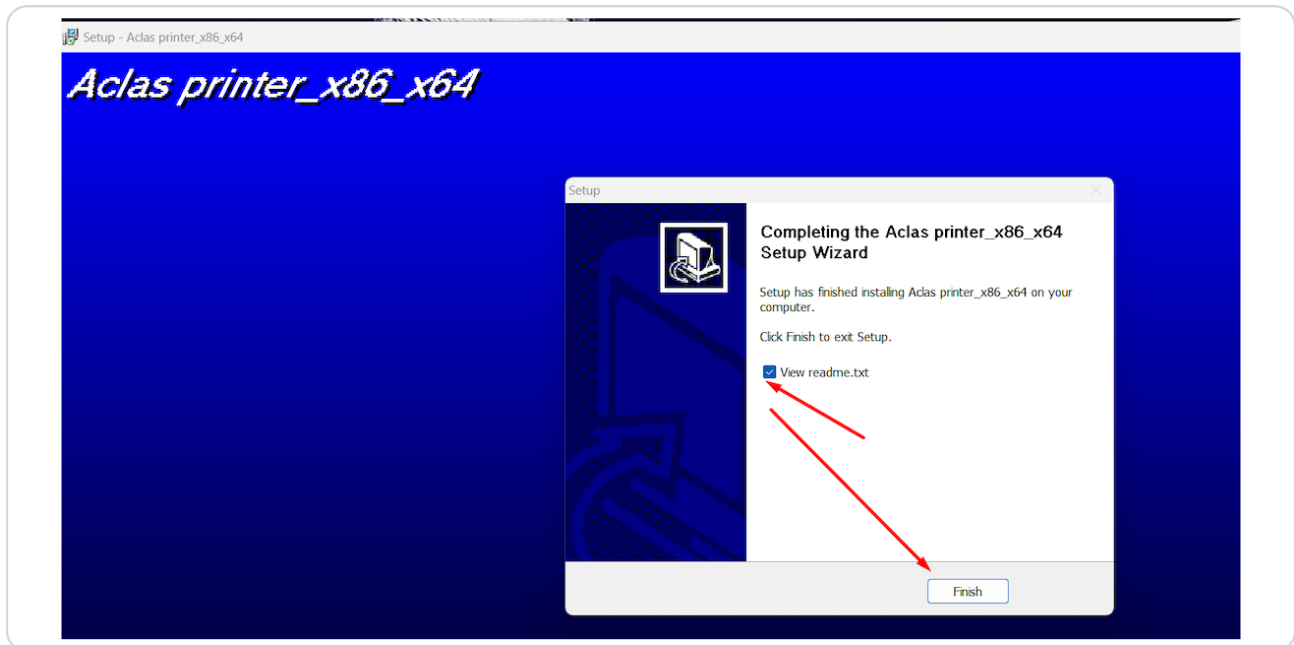
STEP 6

Aparecerá la sig pantalla, hacer clic en "INSTALL"



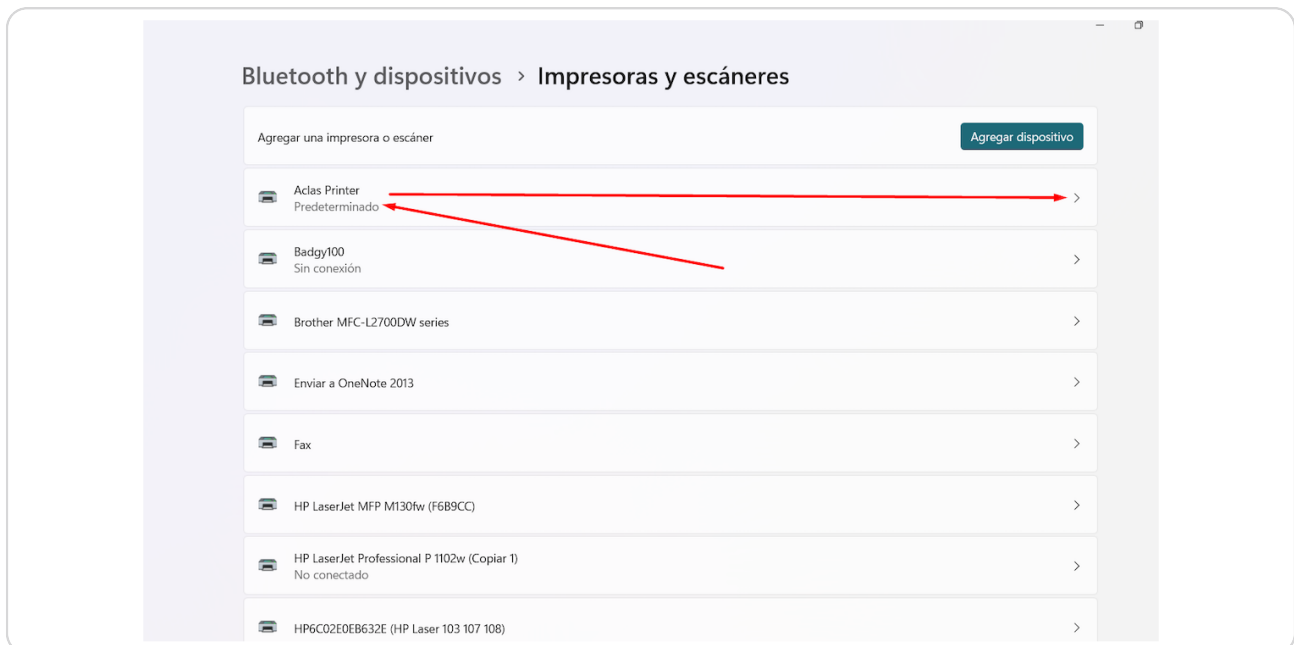
STEP 7

Desmarcar "View Readme.txt" y hacer clic en "Finish"



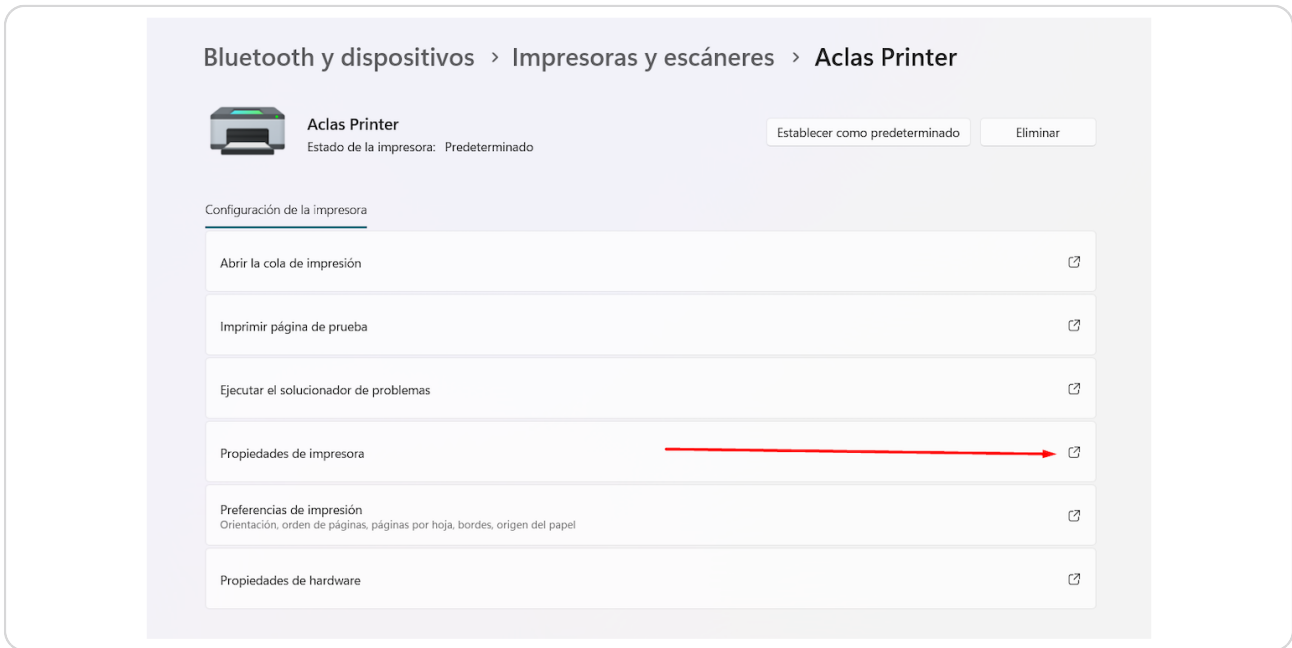
STEP 8

Como siguiente paso iremos a la sección "IMPRESORAS Y SCANNER" de Windows y veremos "Aclas Printer"



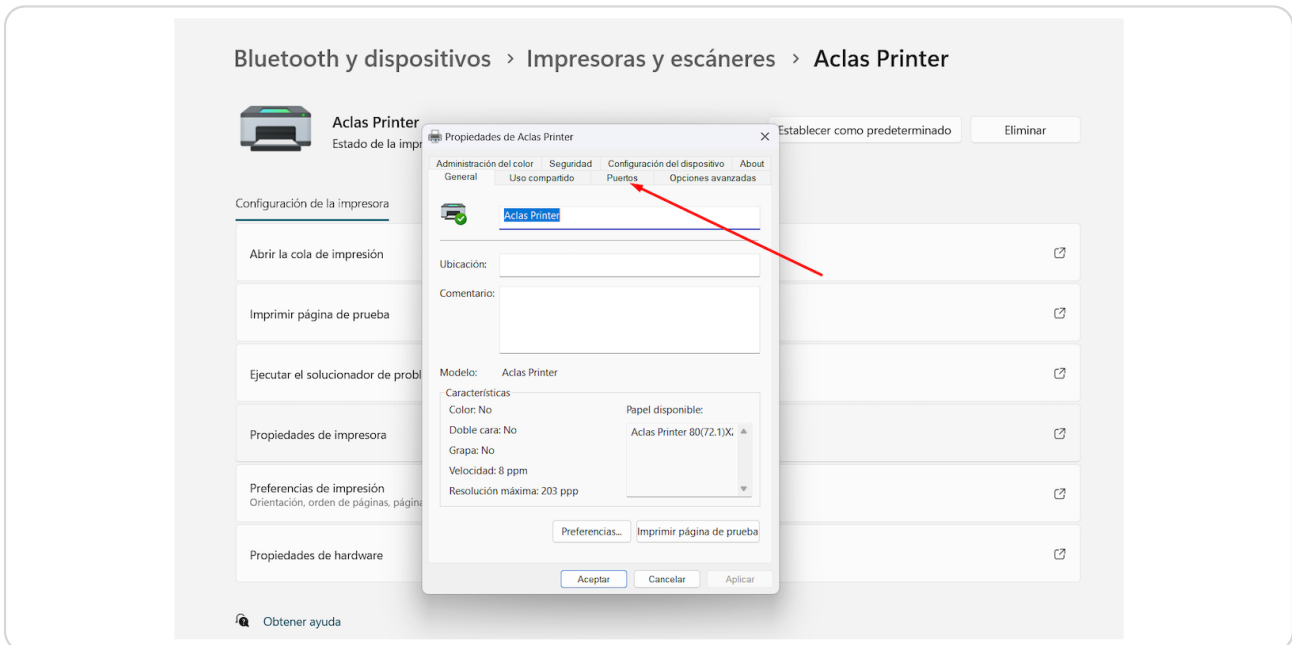
STEP 9

Una vez que ingresamos a las propiedades de Aclas Printer seleccionar la opción que se indica a continuación ;



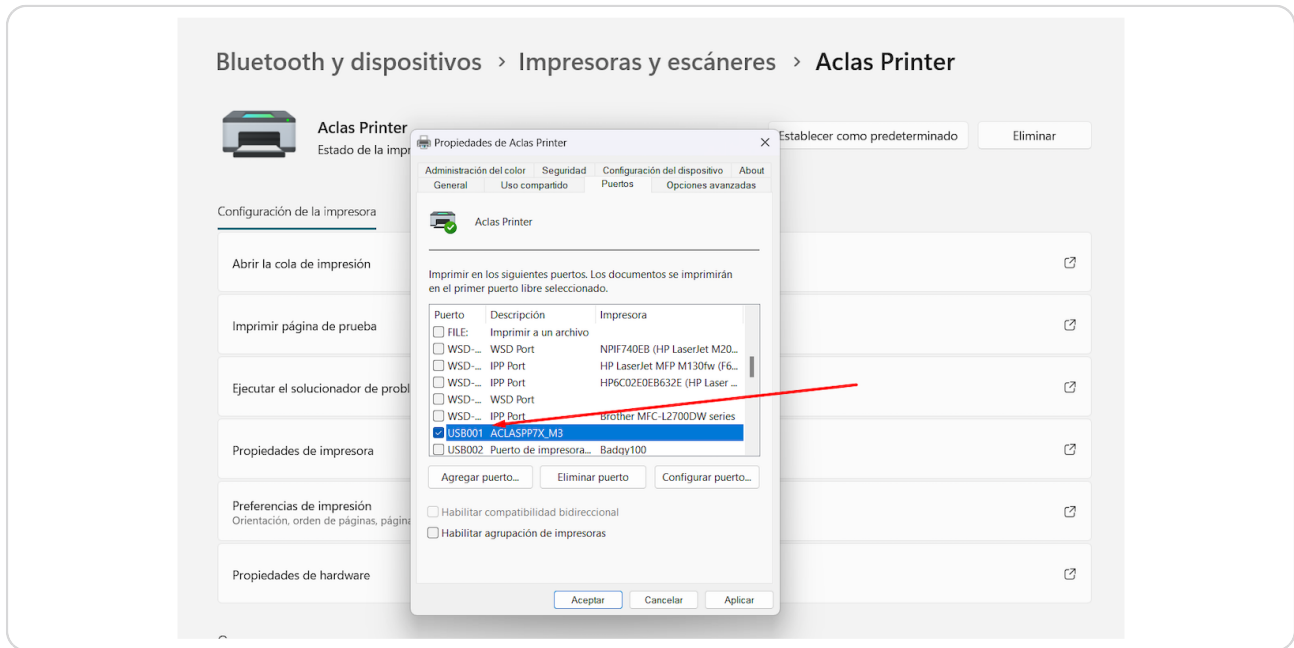
STEP 10

Acceder a la solapa "Puertos"



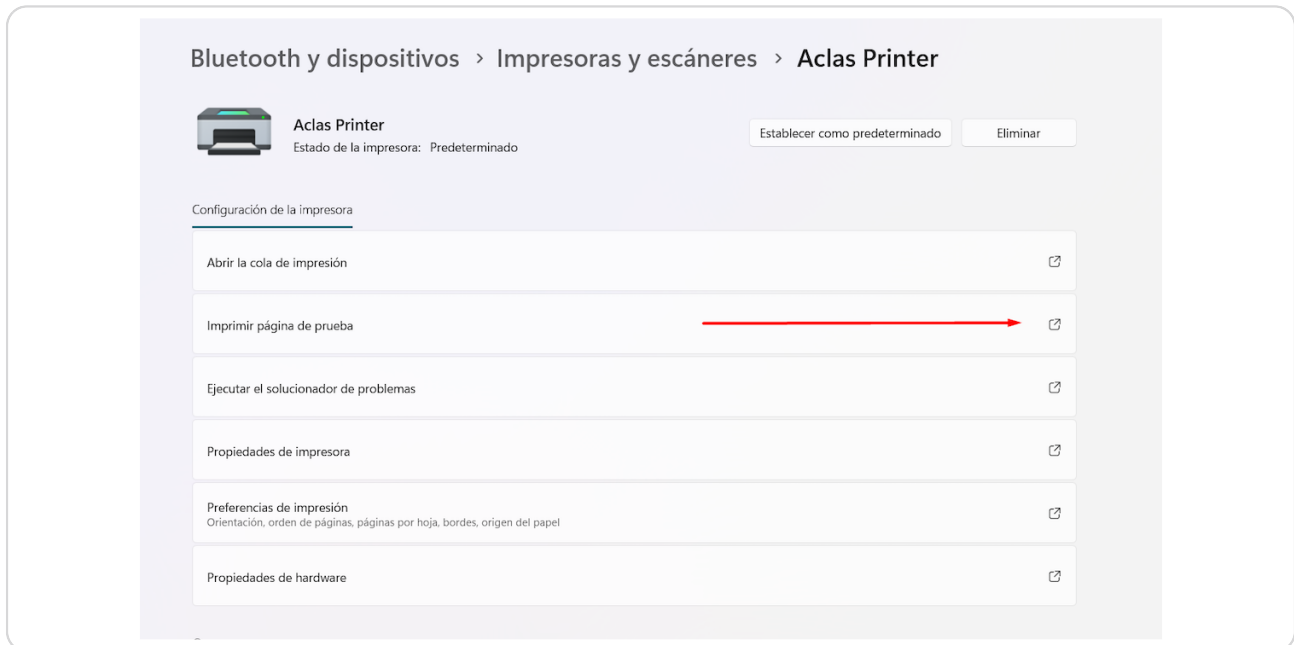
STEP 11

En este paso marcar la opción "USBXXX" en donde se encuentre conectado el impresor Luego hacer clicc en "Aceptar"



STEP 12

Como último paso se procede a imprimir una página de prueba



STEP 13

Se emitirá un ticket como el que se muestra a continuación En caso de que la impresión no se realice volver al paso 11 y seleccionar otro puerto USB

